

Fast Expos



FEBRERO / 2018



FAST EXPOS



EPPUR + CELIA NACIMIENTO + NANCY
BLAU + BEALUC + ESTER LLAMAZARES +
SANDRA TENORIO + LA CÍNGARA + AMETS
CONTESE + LA BARBABRAVA + LAURA
MAESTRO + PABLO YAGÜE

**FEB
RE
RO

20
18**

JUEVES 1

EPPUR

SÁBADO 3

CELIA NACIMIENTO

JUEVES 8

NANCY BLAU

VIERNES 10

BEALUC

MIÉRCOLES 14

ESTER LLAMAZARES

VIERNES 16

SANDRA TENORIO

SÁBADO 17

LA CÍNGARA

MARTES 20

AMETS CONTESE

JUEVES 22

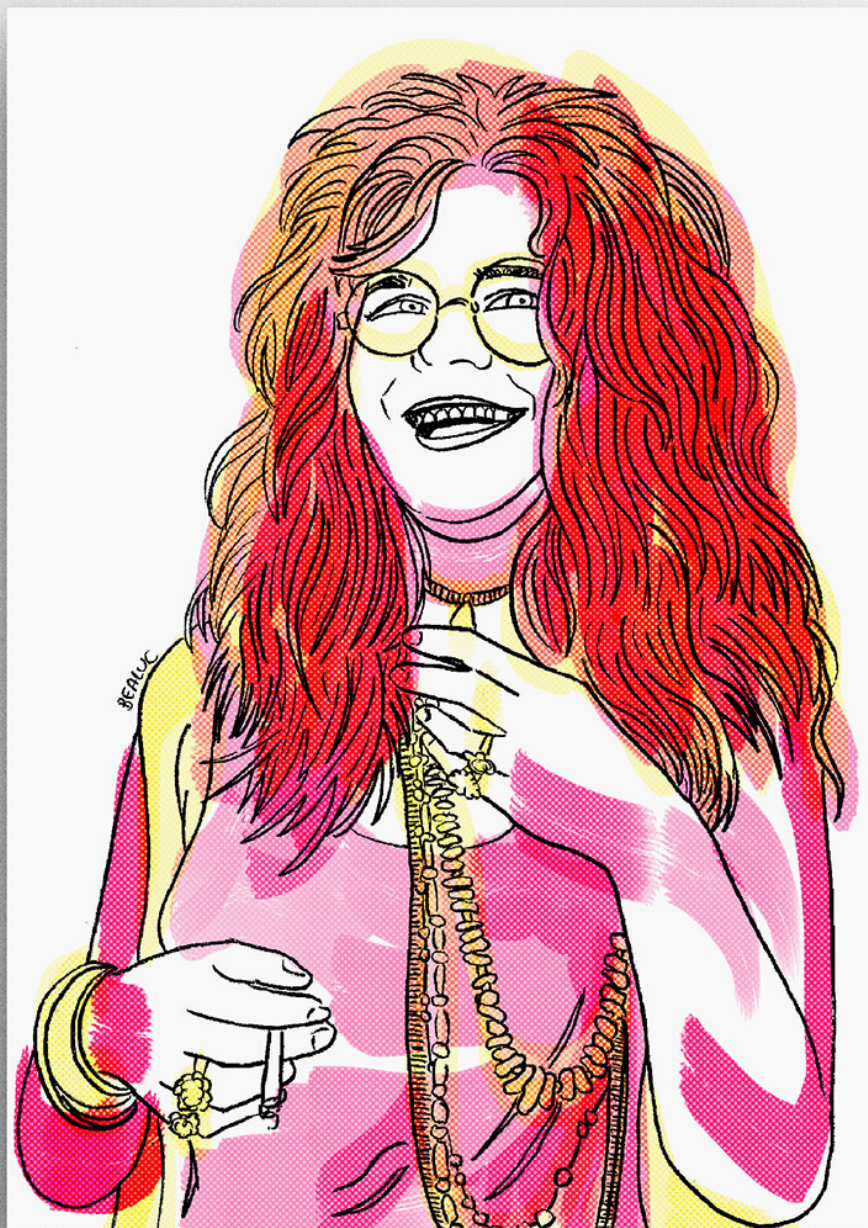
LA BARBABRAVA

VIERNES 23

LAURA MAESTRO

SÁBADO 24

PABLO YAGÜE



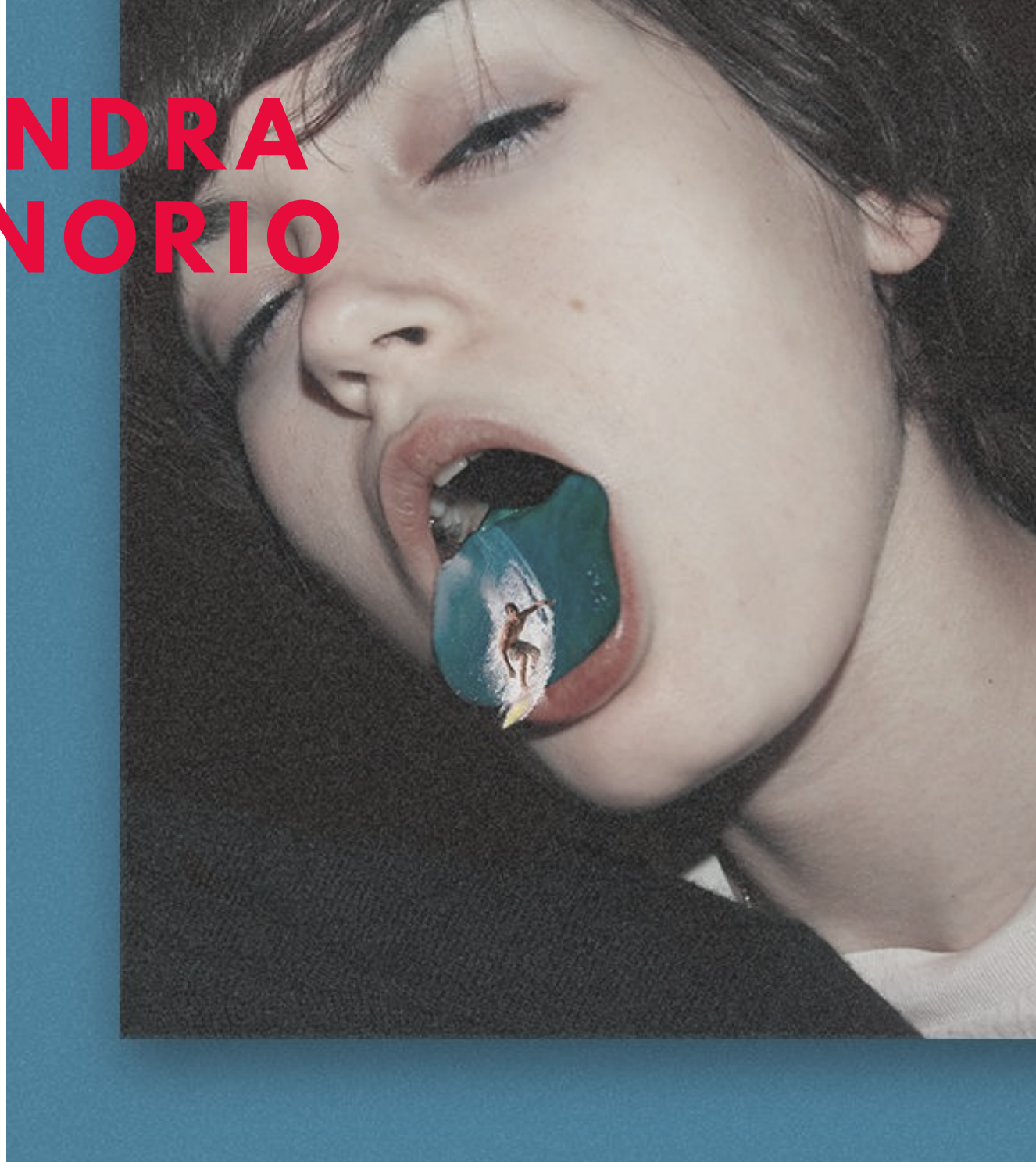
BEALUC

SIROCO LOUNGE

c/ San Dimas, 3
21h a 01h

SANDRA TENORIO

SIROCO FAST EXPOS



Sandra es diseñadora gráfica a tiempo parcial y señora a tiempo completo. Licenciada en Bellas Artes y Máster en Proyectos Editoriales y bla bla bla. "A veces tengo ocurrencias y las dibujo, otras veces hago gif con ellos, y otras veces dejo que las ocurrencias se pierdan como la lágrima que cayó en la arena."

Entre sus trabajos, el diseño del disco de Nudozurdo "Ultrapresión" (Everlasting Records, 2012), que describe así: "Hice este collage un día que me encontré una caries mientras me miraba los dientes en el espejo. La compartí, a Leo le gustó y la usamos en el disco."

Estará exponiendo en nuestras Fast Expos el viernes 16 de febrero.

{+ info}

LA CÍNGARA

— EL ARTE DEL EMPODERAMIENTO

¿Qué encontrará el espectador que se acerque a tu Fast Expo?
Conceptos ilustrados por y para el empoderamiento femenino.

¿De dónde vienen tus referentes a la hora de dibujar?

No tengo unos referentes concretos. Veo muchas ilustraciones y carteles al día y al final me voy quedando con lo que más me gusta de cada uno. Últimamente, a través de las redes, estoy descubriendo a muchas artistas que hacen cosas con las que realmente me identifico. Es genial saber que cada vez somos más. Por otra parte me inspira y condiciona mucho la brujería y la sororidad. También hago alguna referencia a nuestro lenguaje machista en su literalidad.

¿Qué técnicas sueles utilizar?

Frecuento mucho el flatdesign o diseño en 2D, directamente en digital. Siempre suelo crear en base a un concepto que se me ocurre. Es cierto que a veces boceteo en un papel, pero la mayoría de las veces ni eso: abro el ordenador y lo hago.

Dibujas sin tapujos de sexo y órganos femeninos; ¿crees que va a tener que pasar mucho tiempo hasta que esto deje de escandalizar?

Sí, aunque ya no tanto. Ahora el movimiento feminista está muy presente en las redes sociales. Esto de alguna manera u otra, va calando. Es cierto también que, como en otros terrenos ideológicos, en el círculo en el que me muevo, estamos

acostumbradxs a ver este tipo de reivindicación. El problema reside en que fuera de nuestro ambiente aún encontramos mentes nada dispuestas a abrirse.

Para acabar, ¿nos recomiendas un grupo de música?

A Rosalía.

La Cíngara expondrá el sábado 17 de febrero.

{+ info}

**ME INSPIRA
Y
CONDICIONA
MUCHO LA
BRUJERÍA Y
LA
SORORIDAD**

— LA CÍNGARA





BEALUC

R ♀ CKERS

BEALUC (o Beatriz Luque Cardenal), dibujante e ilustradora extremeña, integrante de la primera antología del Proyecto De-Tinta (a raíz de La Nave Sonda) e implicada en la iniciativa Adopta una autora, que actualmente estudia cómic en la ESDIP.

En la Fast Expo R♀CKERS, encontraremos una serie de 21 ilustraciones de mujeres relevantes dentro de la Historia del Rock, desde los años 40 hasta los 90. Este homenaje en tinta tradicional y color digital, con reminiscencias al Pop Art, sirve también como reivindicación de estas leyendas históricas que tuvieron el valor de subirse al escenario a ocupar su sitio. Además de la exposición de dichas láminas, habrá también a la venta ejemplares del fanzine donde se recopilan todos los retratos. Y habrá un detalle especial para las primeras personas asistentes al evento.

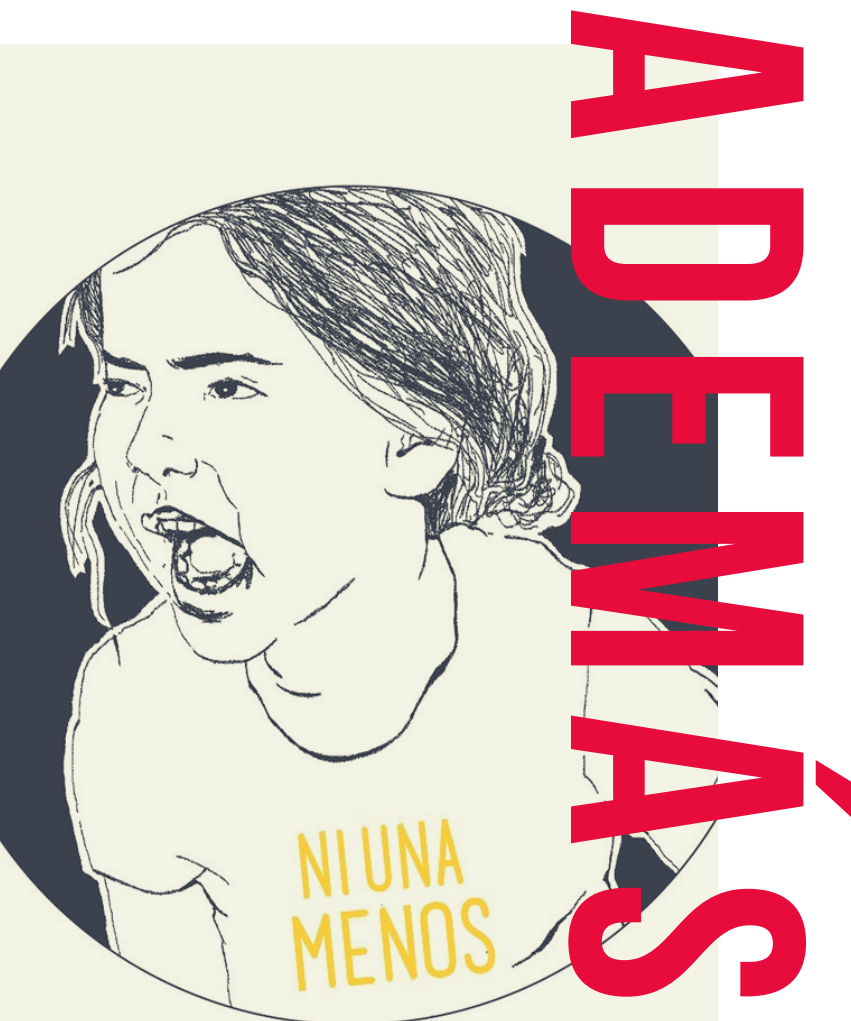
{+ info}



EPPUR

María José Suárez (Eppur) es una artista/diseñadora chilena interesada en los cómics y la ilustración. En una búsqueda personal, sus obras exploran distintos métodos de narración a partir de la composición, materialidad, formato, etc. Con fanzines, fotolibros y ilustraciones, Eppur nos presenta un pequeño avance del trabajo que ha realizado en los últimos años.

{+ info}



CELIA NACIMIENTO

Mis domingos.

Toda la culpa la tienen los domingos, me dan tiempo para desnudarme.

En "Mis domingos" expongo y me expongo. Mujer, manos e iconos han teñido mi obra de amarillo.

{+ info}

NANCY BLAU

Otherskin/ Personal work.
Surrealismo pop. Obras desarrolladas a lo largo 2017 que hablan de problemas de identidad y disforia del ser, la enfermedad del mundo moderno. Técnicas clásicas con temas contemporáneos. Pinturas intuitivas, románticas y lánguidas. Gama de colores complementarios, colores simbólicos y estudio del color animal. Proceso de aceptación de uno mismo. Visión íntima.

{+ info}



ESTER LLAMAZARES

Diferentes disciplinas que beben de un mismo origen (el mundo del arte) convergen en su día a día. Con su obra, Ester trata de aunar arquitectura, fotografía, diseño e ilustración aportándoles un enfoque personal. La realidad se muestra tras un filtro que le quita crudeza, volviéndose así, delicada, sencilla, divertida y sin pretensiones

{+ info}

AMETS CONTESE

Amets Contese nos presenta NUDE ZODIAC, exposición de una serie de carteles que abarca un juego entre el collage, ilustración digital y diseño gráfico.

Una exploración de la sensualidad del cuerpo humano a través del contraste entre formas geométricas y orgánicas, colores saturados, simbología cósmica y mitológica.

{+ info}



LA BARBABRAVA

La Barbabrava nos presenta "FRAMES" flashes de la vida cotidiana, extractos de un imaginario visual muy sencillo. Frames es el resultado del automatismo imagino ergo lo hago. Impulso, acción y luego ya veremos la reacción. La ilustración y los Gifs son los formatos trabajados buscando en ellos un mensaje conciso para una lectura Fast.

{+ info}



LAURA MAESTRO

Laura Maestro nos presenta en esta Fast Expo una serie relacionada con la mujer. Mujer Poderosa que habita la Fiera. Imágenes oníricas en las que las personas entran, salen, se sostienen sobre animales en simbiosis y complementariedad. Pequeñas imágenes realizadas con tintas y acuarela, plumilla y pincel, con estampaciones de monotipia.

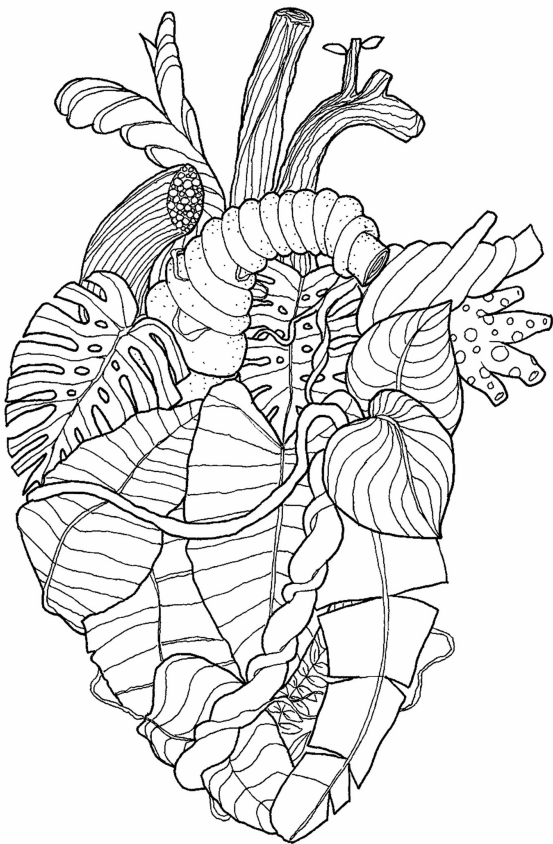
{+ info}



PABLO YAGÜE

Pablo Yagüe presentará "LEAFLING". Su obra se basa en la búsqueda de la unión de motivos vegetales con emociones y estados personales. De este modo trata de establecer vínculos afectivos con la naturaleza. Trazos sumamente limpios y alcanzar una sencillez efectiva en el resultado final es su objetivo,

{+ info}



217

Son las
Fast Expos que
hemos realizado
en Siroco Lounge
hasta ahora

Han desfilado desde que inauguramos la primera Fast Expo en mayo de 2014, eventos, ilustradores y artistas como Miriam Persand, Cristóbal Fortúnez, Marta Botas, Sr. García, Carla Berrocal, Gonzalo Muiño, GRAF Cómic, Ilustrísima, Erre Gálvez, Maguma, Javier Jubera, Ana Galvañ, TEBO, Susie Hammer, Zoogling, Aída Moratón, Muslito Du Pollo, Soy Cardo, Emilio Lorente **etc etc...**

**En la portada de
FEBRERO 2018:**
La Cíngara.

Diseño & Edición Sara Navarro

Programación Sara Navarro / sara@siroco.es

OFICINA

c/ San Dimas, 5 bajo.
28015. Madrid. España.
915 933 070

Fast Expos en Siroco Lounge son exposiciones de quita y pon, es arte efímero, es una muestra de arte express en formato fiesta dónde puedes disfrutar de los mejores lustradores y fotógrafos emergentes así como artistas ya consagrados.

Sólo una noche.

Picoteo + música + arte = FAST EXPOS

¿QUIERES EXPONER?

¡CONTACTA!

sara@siroco.es

fastexpos.tumblr.com

**SIROCO
FAST EXPOS**

SIROCO LOUNGE de 21H A 01H